

СПб ГБУ ДПО «ЦПО СМП»

Рейтинг профессиональной деятельности преподавателей Центра за 2022 год

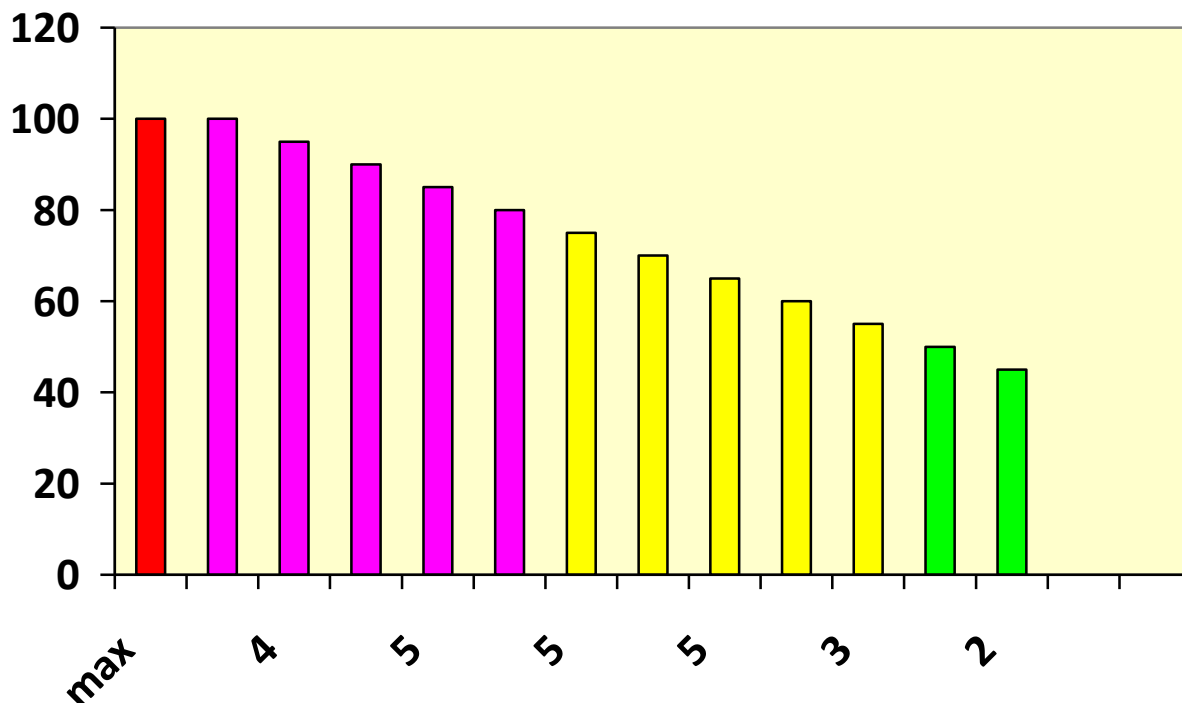
Максимальное значение - **100 баллов**, минимальное значение – **45 баллов**

Мест в рейтинги	ФИО	Баллы	Примечание
1	Регентова Е.С. Смирнова А.Л. Григорьева Л.И. Мороз Л.И.	100	4 человека
2	Атрощенко Р.В. Конюков А.В. Савостьянова Н.М. Сорокин М.Ф.	95	4 человека
3	Арбузова С.В. Безродная А.Н. Бондаренко С.Ю. Шевчук Е.А. Ярмоленко Ю.Е.	90	5 человек
4	Алексеева Н.В. Регентов С.А. Скумина Е.В. Непомнящая Н.Л. Науменко С.В.	85	5 человек
5	Вишнякова М.Э. Фаворская М.М. Кухтик Л.И. Морозова Н.Ю.	80	4 человека
6	Елисеева И.Л. Селезнева В.В. Пащенко И.А Кустарова О.В. Рыбалко Д.И.	75	5 человека
7	Сливинская С.Ф. Томилов А.А. Ходорова Е.Н. Евсеева Н.А.	70	4 человека
8	Чернобровая Г.М. Чайковская А.М. Буренкова Е.В. Цулаия С.О. Дерега Ю.Ю.	65	5 человека
9	Пантелеева Е.А. Красикова И.С. Журсенов М.Е.	60	3 человека
10	Вербицкая Ю.В. Тонченко Е.В. Токаревич Т.К.	55	3 человека
11	Шляховой Н.В. Додонова Л.А.	50	2 человека
12	Баженова О.П. Симохина Н.С.	45	2 человека

Всего 12 рейтинговых значений (высокие 1-5 значений, средние 6-10, – низкие 11-12)

Рейтинг профессиональной деятельности преподавателей
Центра за 2022год

Всего: 46 человек



Результат: в рейтинге участвовали 46 преподавателей Центра. Рейтингом определено 12 значений.

Высокими показателями рейтинга являются значения в диапазоне от 100 до 80, Средние показатели - значения в диапазоне от 75 до 55 и от 50 и менее – низкие показатели. В зоне «Особого внимания» показатели ниже 40 баллов, таких показателей не определено. Премияльные пять мест заняли 22 преподавателя, с максимальным значением – от 100 баллов и минимальным – 80 баллов. Средние значения с 6 по 10 место, заняли 20 преподавателей. Относительно низкие значения с 11 по 12 место заняли 4 преподавателя, (2 из них приняты на работу с 01.09.2022 года и по объективным причинам не смогли набрать баллы).

Данные показатели динамичны и значения их могут колебаться в зависимости от активности преподавателя, успешно выполняемой профессиональной деятельности преподавателей или своевременного предоставления основной и сопровождающей учебно – методической, отчетной документации.